



Горелка сварочная MF-60W AUTO (MIG/MAG)

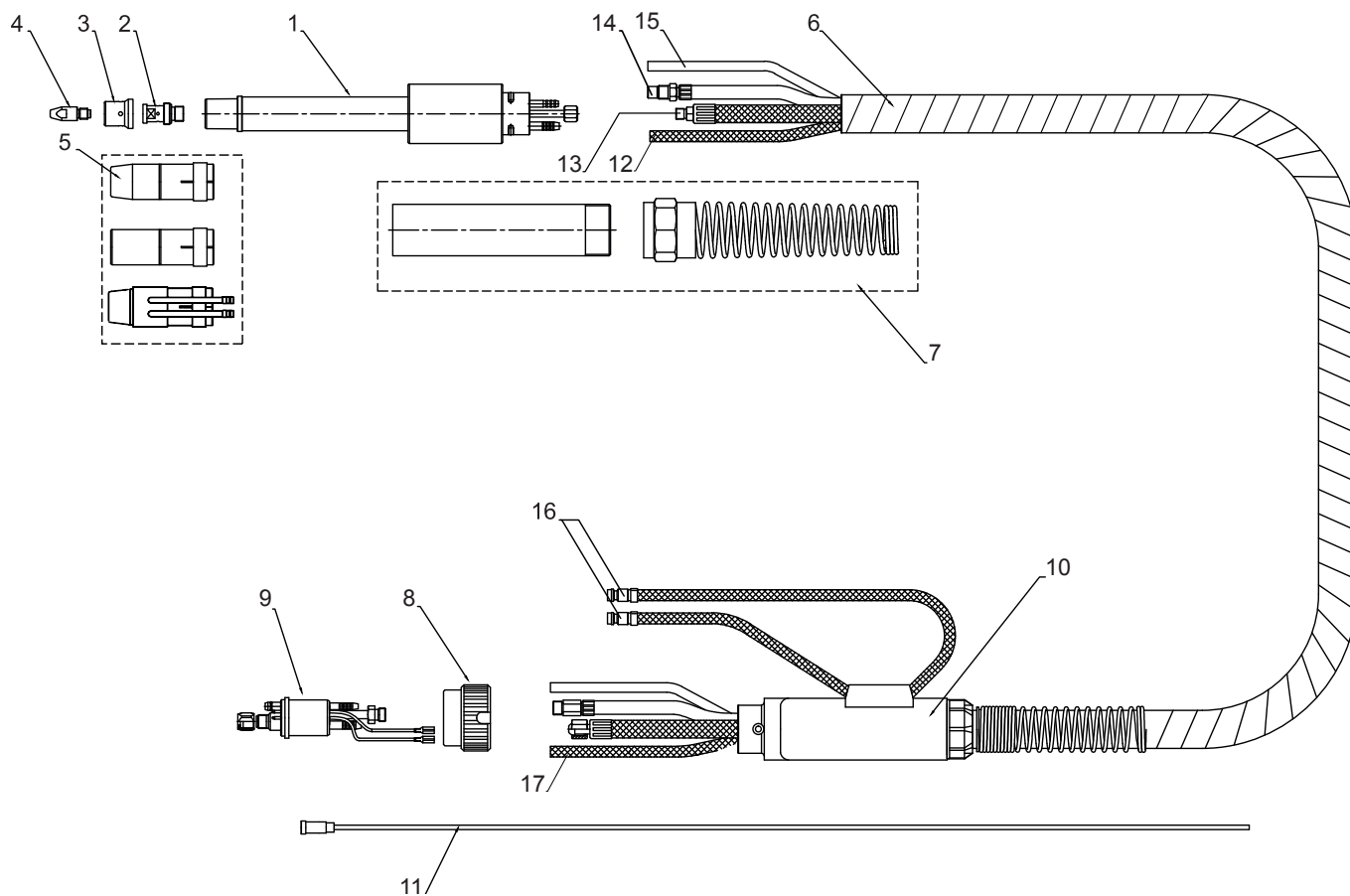
- Горелка сварочная MF-60W AUTO предназначена для автоматической дуговой сварки плавящимся электродом (проволокой) диаметром 1,0-1,6 мм в среде защитного газа CO₂ при ПВ=100% и токе 600 А и в смеси газов 82%Ar - 18%CO₂ при ПВ=100% и токе 500 А.
- Горелка обладает высокой надёжностью и износостойкостью.
- Горелка позволяет успешно решать различные сварочные задачи. Возможно применение горелки для сварки алюминия и его сплавов (устанавливаются специальные наконечники и тефлоновые каналы).
- Охлаждение горелки жидкостное.
- Горелка снабжена Euro-разъемом.
- Горелка может поставляться с токоподводящими наконечниками для проволоки разных диаметров, соплами и каналами направляющими необходимой длины и диаметра.

Код для заказа:

MF-60W AUTO - 2.5 м - EURO - ИТС.9291



Схема горелки:



№	Наименование	Код
1	Гусак горелки	ИТС.9316
2	Свеча M8 L=30 мм	ИТС.7681
	M8 L=42 мм	ИТС.9294
	M8 L=47 мм	ИТС.9293
	M8 L=52 мм	ИТС.9295
3	Газораспределитель	ИТС.7682
4	Наконечник M8 E-Cu, L=30 мм, для проволоки	
	Ø 1,0	ИТС.7669
	Ø 1,2	ИТС.0981
	Ø 1,6	ИТС.1125
	Наконечник M8 CuCrZR, L=30 мм, для проволоки	
	Ø 1,0	ИТС.7670
	Ø 1,2	ИТС.0982
	Ø 1,6	ИТС.0983
	5	Сопло L=76 мм
Коническое Ø 17,0 мм		ИТС.7683
Цилиндрическое Ø 20,0 мм		ИТС.7684
	Коническое с водяным охлаждением Ø 17,0 мм	ИТС.9296

№	Наименование	Код
6	Наружный шлейф L=1930 мм	ИТС.9324
7	Рукоятка в сборе	ИТС.9318
8	Гайка	ИТС.7678
9	Соединитель евроразъема	ИТС.7679
10	Корпус евроразъема в сборе	ИТС.9319
11	Направляющий канал для проволоки Ø 1,0-1,2 мм длиной 3 метра	ИТС.1746
	Направляющий канал для проволоки Ø 1,4-1,6 мм длиной 3 метра	ИТС.1542
12	Водяная трубка синяя L=2140 мм	ИТС.9325
13	Прорезиненный силовой кабель L=2220 мм	ИТС.9326
14	Трубка для направляющего канала L=2130 мм	ИТС.9327
15	Газовая трубка L=2140 мм	ИТС.9328
16	Ниппель соединительный	ИТС.7677
17	Водяная трубка красная L=900 мм	ИТС.9340