



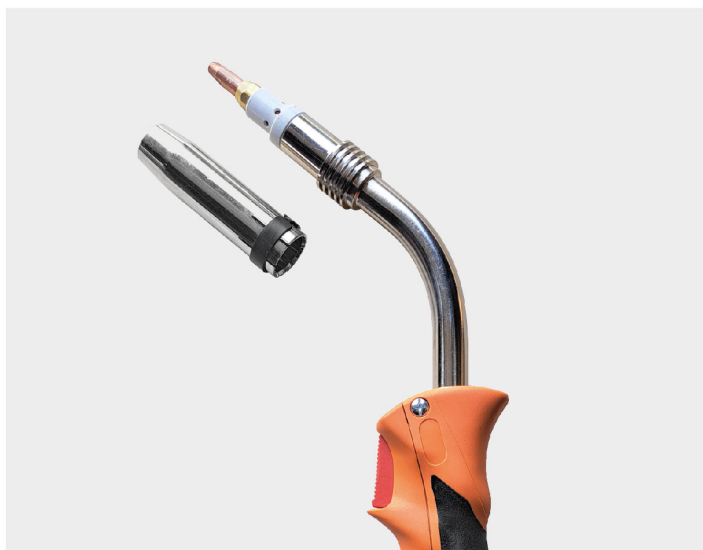
ПРОИЗВОДИТЕЛЬ
СВАРОЧНОГО ОБОРУДОВАНИЯ



Горелка сварочная

MF-36

Евро-разъём



Нагрузка:
300А (СО₂)
240А (смесь М21)

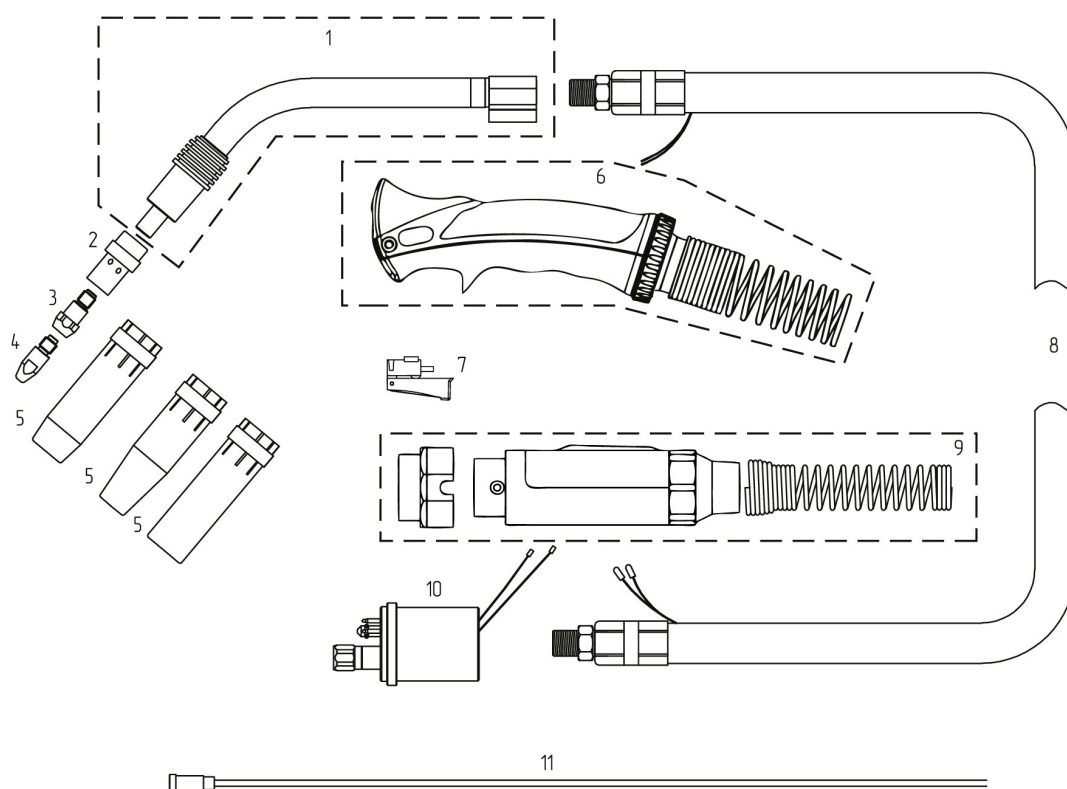
ПВ: 60%
Проволока: Ø 0,8 - 1,2мм
Охлаждение: воздушное

Код для заказа:
BD-36040

ОСОБЕННОСТИ

- Высокая надёжность и износостойкость
- Широкий спектр применений, в том числе для сварки алюминия и его сплавов (со специальными наконечниками и тефлоновыми каналами)
- Длина шлейфа 4 м
- Евро-разъём

СХЕМА СВАРОЧНОЙ ГОРЕЛКИ



№	НАИМЕНОВАНИЕ	КОД
1	Гусак горелки	ИТС.9698
2	Газораспределитель	ИТС.6401
3	Свеча	
	▪ L=28 M8-6*	BD-62120
	▪ L=28 M8-8	BD-62130
4	Наконечник M6 E-Cu, L=28 мм	
	▪ для проволоки d=0,8	ИТС.1550
	▪ для проволоки d=1,0	ИТС.1551
	▪ для проволоки d=1,2*	ИТС.0980
	▪ для проволоки d=1,6	ИТС.1552
	CuCrZr, L=28 мм	
	▪ для проволоки d=0,8	ИТС.8821
	▪ для проволоки d=1,0	ИТС.8822
	▪ для проволоки d=1,2	ИТС.1549
	▪ для проволоки d=1,6	ИТС.8892
	Наконечник M8 E-Cu, L=30 мм	
	▪ для проволоки d=0,8	ИТС.1553
	▪ для проволоки d=1,0	ИТС.7669
	▪ для проволоки d=1,2*	ИТС.0981
	▪ для проволоки d=1,6	ИТС.1125
	CuCrZr, L=30 мм	
	▪ для проволоки d=0,8	ИТС.8823
	▪ для проволоки d=1,0	ИТС.7670
	▪ для проволоки d=1,2	ИТС.0982
	▪ для проволоки d=1,6	ИТС.0983

№	НАИМЕНОВАНИЕ	КОД
5	Сопло L=84 мм	
	▪ коническое d=12	BD-70410
	▪ коническое d=16*	BD-70421
	▪ цилиндрическое d=19	BD-70430
6	Рукоятка в сборе	ИТС.9699
7	Выключатель	ИТС.5719
8	Коаксиальный кабель 42 ² (ПВХ)	
	▪ длиной 3 метра	ИТС.9700
	▪ длиной 4 метра	ИТС.9701
	▪ длиной 5 метров	ИТС.9702
9	Штырьевой разъем в сборе	ИТС.9703
10	Соединитель евроразъема (M10*1,0)	ИТС.9704
11	Направляющий канал для проволоки d=0,8-1,0	
	▪ длиной 3 метра	C1501
	▪ длиной 4 метра	C1502
	▪ длиной 5 метров	C1503
	Направляющий канал для проволоки d=1,0-1,2	
	▪ длиной 3 метра*	C1504
	▪ длиной 4 метра	C1505
	▪ длиной 5 метров	C1506
	Направляющий канал для проволоки d=1,4-1,6	
	▪ длиной 3 метра*	C4001
	▪ длиной 4 метра	C4002
	▪ длиной 5 метров	C4003

*стандартная поставка



Россия, 194292, Санкт-Петербург,
ул. Домостроительная, 2.
(812) 321-61-61, 321-61-71
www.npfets.ru