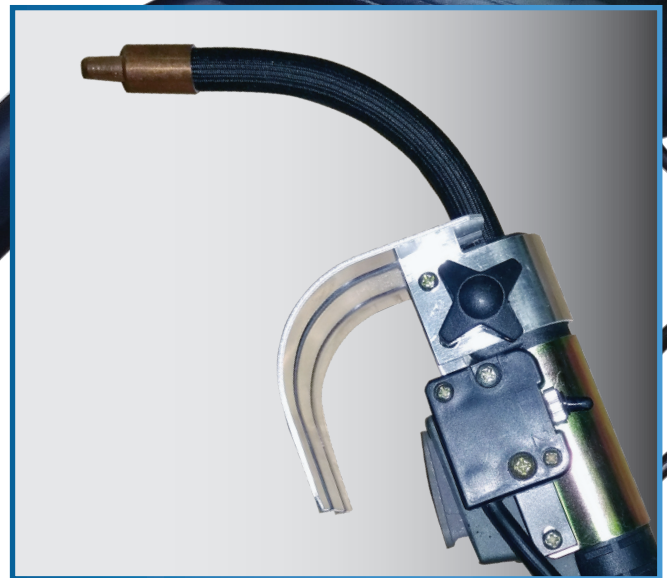


## **ИНЖЕНЕРНЫЙ И ТЕХНОЛОГИЧЕСКИЙ СЕРВИС** НАУЧНО - ПРОИЗВОДСТВЕННАЯ ФИРМА

### **Горелка сварочная MOG-351 EURO**

- Горелка сварочная MOG-351 предназначена для сварки самозащитными проволоками диаметром 1,6-2,0 мм при ПВ=60% и токе 350 Ампер.
- Горелка обладает высокой надежностью и износостойкостью.
- На рукоятке горелки расположен тумблер переключения сварочного режима.
- Горелка позволяет успешно решать различные сварочные задачи.
- Горелка снабжена EURO-разъемом.
- Горелка может поставляться с токоведущими наконечниками для проволоки различных диаметров.



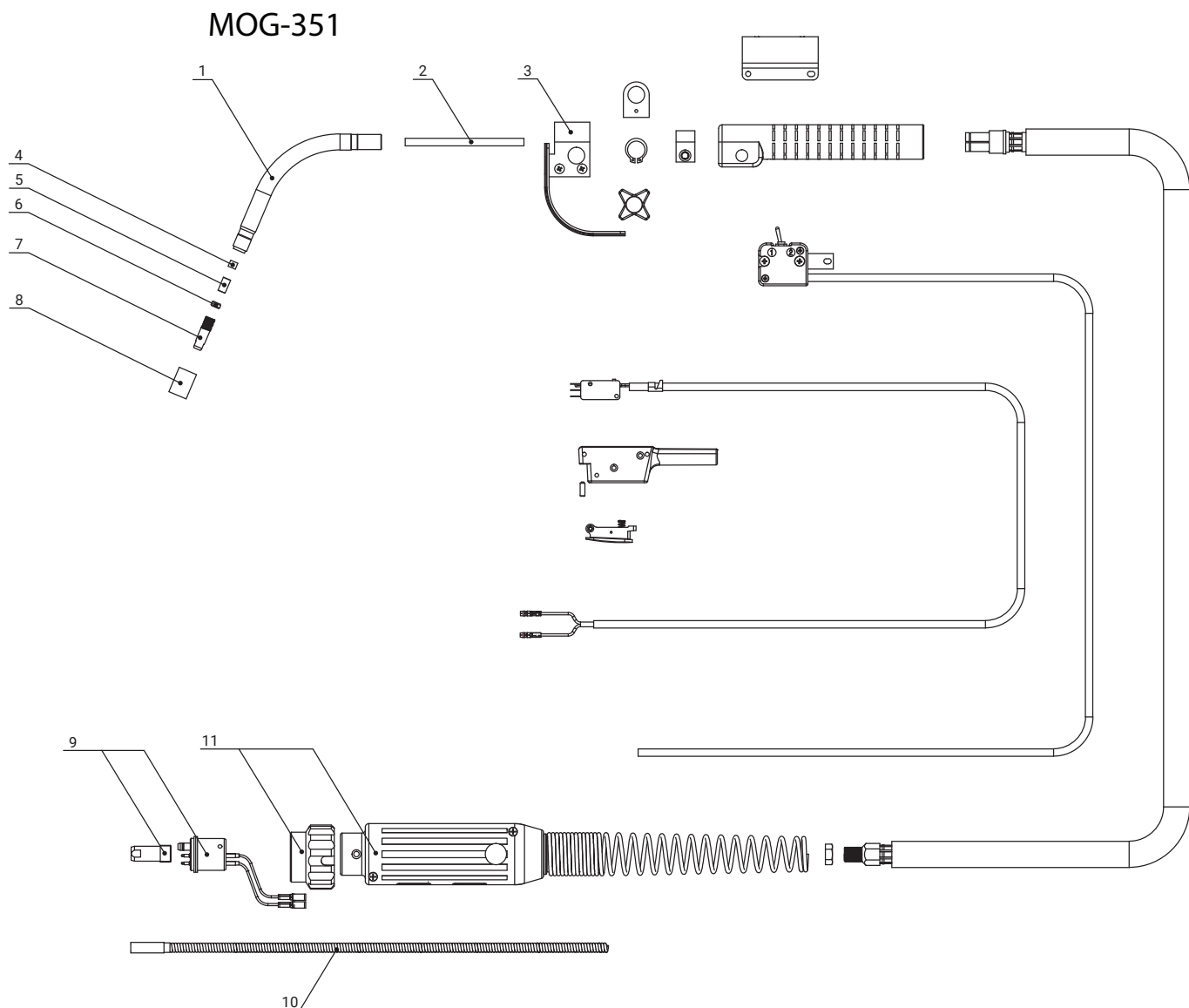
**MOG-351 EURO код для заказа:  
OSV.0064 MOG-351 - 3 м EURO  
OSV.0065 MOG-351 - 5 м EURO**

**ИТС**

Производитель  
сварочного  
оборудования

Научно-производственная фирма  
«Инженерный и технологический сервис»  
Россия, 194292, Санкт-Петербург, ул. Домостроительная, 2.  
Тел/факс: (812) 321-61-61, 321-61-71. [www.npfets.ru](http://www.npfets.ru)

### Схема сварочной горелки:



№	Наименование	Код
1	Гусак горелки	OSV.0047
2	Направляющий канал гусака	OSV.0048
3	Защитный щиток	OSV.0049
4	Керамическая вставка	OSV.0050
5	Стальная вставка	OSV.0051
6	Фиксирующий винт	OSV.0052

№	Наименование	Код
7	Наконечник d.=1,6 CuCrZr	5/16 - 18*Ø8*29L OSV.0053
7	Наконечник d.=1,8 CuCrZr	5/16 - 18*Ø8*29L OSV.0054
7	Наконечник d.=2,0 CuCrZr	5/16 - 18*Ø8*29L OSV.0055
8	Изолятор	OSV.0057
9	Евроразъем	OSV.0058
10	Направляющий канал для проволоки d.=1,6-2,0 3 метра	OSV.0059
10	Направляющий канал для проволоки d.=1,6-2,0 5 метров	OSV.0060
11	Корпус евроразъема	OSV.0063

Научно-производственная фирма  
 «Инженерный и технологический сервис»  
 Россия, 194292, Санкт-Петербург, ул. Домостроительная, 2.  
 Тел/факс: (812) 321-61-61, 321-61-71. www.npfets.ru